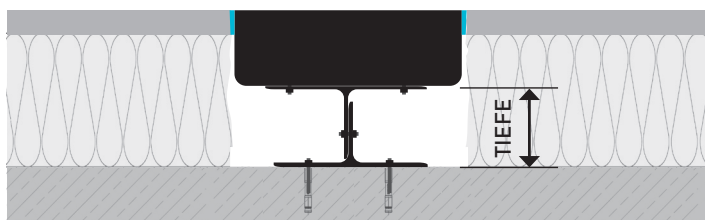
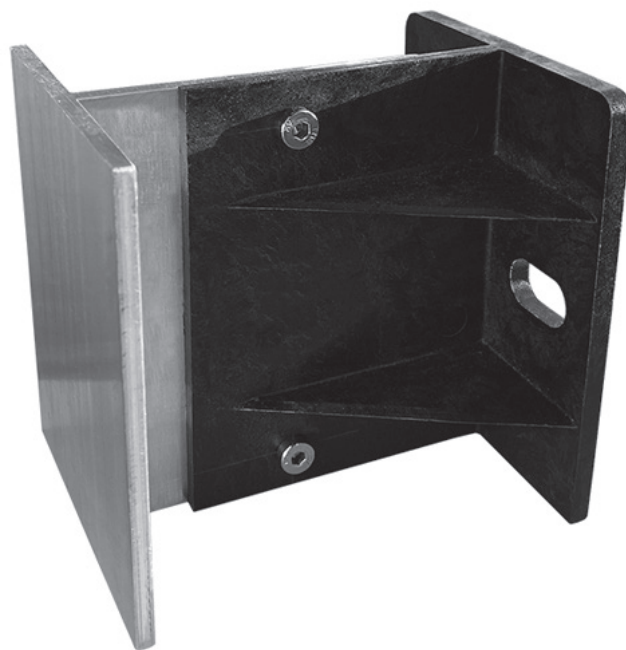


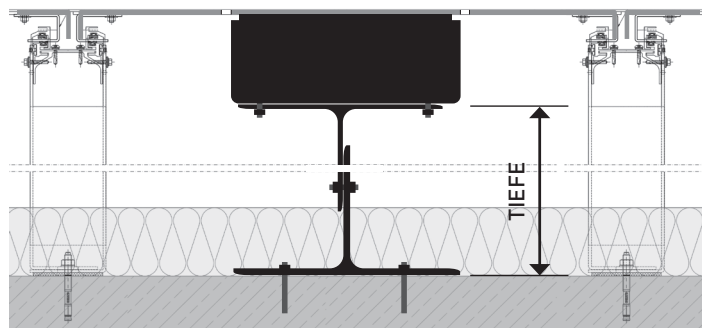
Montagesets für Außenstationen Serie AMI

Unterkonstruktion zur Inputmontage in WDVS- und hinterlüfteten Vorhangfassaden (Zubehör)

Montage mit thermischer Entkoppelung – in Hohlräumen wie Vorhangfassaden oder WDVS wird die Metallbauinstallation auf einer Unterkonstruktion montiert, die die Dämmschicht überbrückt.



Installation in WDVS-Fassaden



Installation in hinterlüfteten Vorhangfassaden

Unterkonstruktion

für WDVS- und hinterlüfteten Vorhangfassaden

für Hohlräume und Dämmstärken

von Tiefe / T in mm, stufenlos einstellbar

Preis

PG

Artikelnummer



Montagesets
mit einspaltiger
Modulanordnung

50-74

a. A.

3

UK50-74/200

73-98

a. A.

3

UK73-98/200

96-155

a. A.

3

UK96-155/200

154-205

a. A.

3

UK154-205/200

Montagesets
mit zweispaltiger
Modulanordnung

50-74

a. A.

3

UK50-74/300

73-98

a. A.

3

UK73-98/300

96-155

a. A.

3

UK96-155/300

154-205

a. A.

3

UK154-205/300

Unverbindliche Preisempfehlung ohne MwSt.

